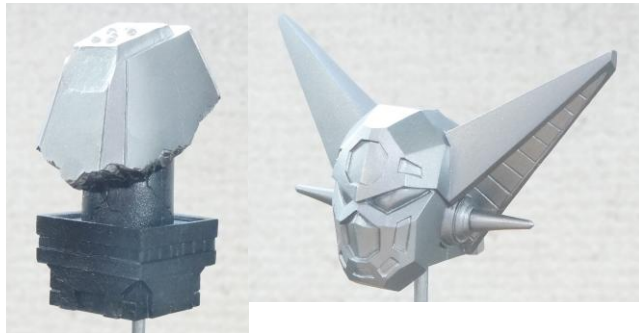
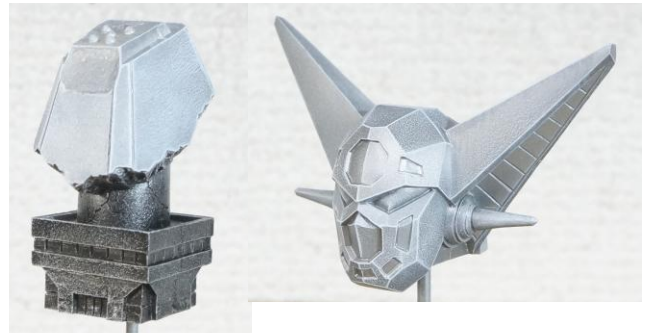


THE 初代ゲッター1 ドライブラシ+クリアー塗料 塗装手順



①ベース部分を黒、首と頭部をシルバーと黒鉄色やガンメタを加えたもので塗装します。



②ベース部分をシルバー、首と頭部をホワイトでドライブラシします。



③各部を塗り分けます。赤はクリアーレッド。緑はクリアーグリーン。目はクリアーイエローです。



④各部にスミ入れをし、組み立て完成です！！

せっかくの塗装見本なので、真ゲッターと色味を変えるため下地の色を明るくしています。
目と緑の窓には(スミを流すよりも)、スミ入れが映えるように彫り込んでいますので、
境の面を黒で塗るぐらいのしっかりとしたスミ入れをお勧めします。
筆塗りの場合、各クリアー塗料はエナメル系を使用すれば、
何度でもやり直しができるのでおすすめです。
(ラッカー系のクリアーでコートすれば、重ね塗りも、その後のスミ入れもできます。)