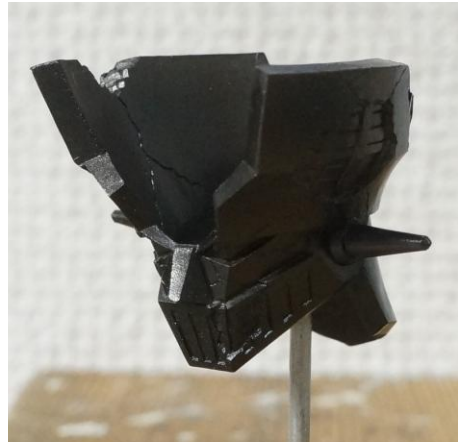


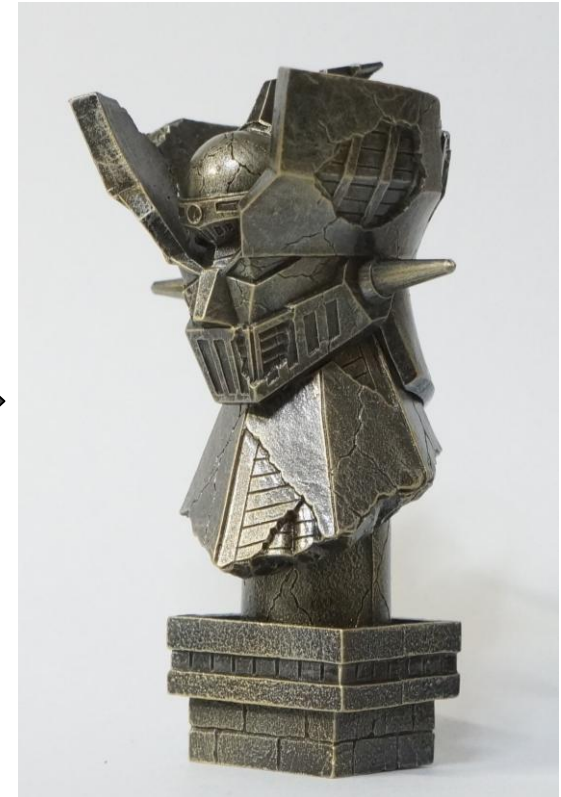
THE マジンガーZ ダメージver.
ドライブラシ塗装手順



①パーツ全体を
黒で塗装します。



②パーツ全体を
ゴールドでドライブラシします。



③全てのパーツに
同じ工程をおこない、
組立て完成です！！

ドライブラシは、一旦筆に含ませた塗料を、ティッシュ等でほぼ色がつかなくなる程度までぬぐい取った後、軽く表面をこするようにして塗装する方法です。
最初のうちは、これでもかというぐらい塗料を拭き取り、少しずつこすりつけていくと『あ~こういうことか』と、コツがつかめます。
コツさえつかめばそのあとは、お好みの塗料の濃度、お好みのドライ加減、ブラシ加減で、黒を多めに残すのも、ほぼゴールドにするのも、自由自在です。